

BROWNFIELDY

AREÁL BARBORA-BUDOVY



Pro bližší informace kontaktujte [MSID](#)

STRUČNÝ POPIS

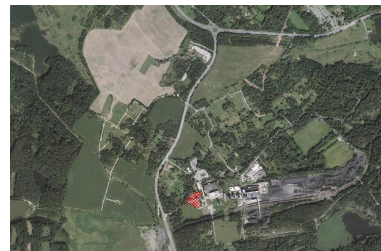
| | |
|-------------------|----------------|
| Obec | Karviná |
| Okres | Karviná |
| Katastrální území | Karviná - Doly |
| Plocha | 0.87 ha |

VLASTNICTVÍ

Vlastnictví Veřejné - ve vlastnictví ČR
Počet vlastníků 1

ZÁKLADNÍ INFORMACE

Jedná se o dvě zrenovované budovy (kulturní památka) a okolní plochy (0,24 ha a 0,12ha), na kterých je možná výstavba. Vhodné pro lehký průmysl nebo také konání kulturních, společenských akcí (možnost vysoké hlučnosti). V areálu je el.sít dostatečné kapacity a přívod pitné vody. Kanalizaci lze dobudovat dle potřeby. Dobrá dopravní dostupnost v blízkosti hlavního spojení mezi Ostravou a Karvinou. Nabízeno k výhodnému pronájmu nebo k prodeji.



DETAILNÍ INFORMACE

| | |
|-------------------------------|--|
| Identifikační číslo | OS/OST/149 |
| Počet objektů v lokalitě | 2 |
| Zastavěná plocha | 2871.00 m ² |
| Zasíťování | Částečně |
| Bývalé využití | Průmysl |
| Využití dle ÚP | Plochy průmyslu |
| Míra kontaminace (předpoklad) | Předpokládáno bez kontaminace |
| Parcelní čísla | 6333/18, 6333/19, 6333/50, 6333/13, 6333/14, 6333/36 |

DOPRAVNÍ DOSTUPNOST

- Dopravní dostupnost - letiště do 50 km
- Dopravní dostupnost - železnice do 10 km
- Dopravní dostupnost - silnice I. třídy nebo dálnice do 10 km

