

BROWNFIELDY

# ZEMĚDĚLSKÝ AREÁL NOVÁ HORKA



Pro bližší informace kontaktujte [MSiD](#)

## STRUČNÝ POPIS

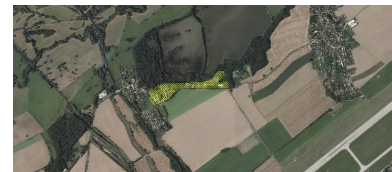
Obec	Studénka
Okres	Nový Jičín
Katastrální území	Nová Horka
Plocha	10.00 ha

## VLASTNICTVÍ

Vlastnictví Kombinované  
Počet vlastníků 4

## ZÁKLADNÍ INFORMACE

Jedná se o bývalý zemědělský areál. Preferován prodej celého areálu. Částečně pronajímáné drobným firmám. Dálnice v blízkosti. Dle ÚP určeno na průmysl a sklady.



## DETAILNÍ INFORMACE

Identifikační číslo	
Počet objektů v lokalitě	27
Zastavěná plocha	14172.00 m <sup>2</sup>
Zasíťování	Částečně
Bývalé využití	Zemědělství
Využití dle ÚP	Plochy výroby a skladování - s malou zátěží
Míra kontaminace (předpoklad)	Předpokládáno bez kontaminace
Parcelní čísla	5/1, 5/2, 5/3, 5/16, 5/17, 5/18, 5/19, 5/20, 5/21, 6/1, 8/2, 8/3, 11/2, č.p. 3, 4, 13, 72, 73, 74, 75, 76, 77, 78, 116/2, 116/3, 116/4, 116/5, 116/6, 116/7, 116/8, 117/1, 117/3, 130, 130/4, 139/2, 139/5, 146, 147, 147/1, 153, 154, 155, 156, 162, 163/1, 190, 191, 194, 196, 197, 198, 204, 205, 206, 207, 208, 209, 210, 211

## DOPRAVNÍ DOSTUPNOST

- Dopravní dostupnost - letiště do 50 km
- Dopravní dostupnost - železnice do 10 km
- Dopravní dostupnost - silnice I. třídy nebo dálnice do 10 km

