

BROWNFIELDY

PLICNÍ SANATORIUM



Pro bližší informace kontaktujte [MSiD](#)

STRUČNÝ POPIS

Obec	Město Albrechtice
Okres	Bruntál
Katastrální území	Město Albrechtice
Plocha	2.11 ha

VLASTNICTVÍ

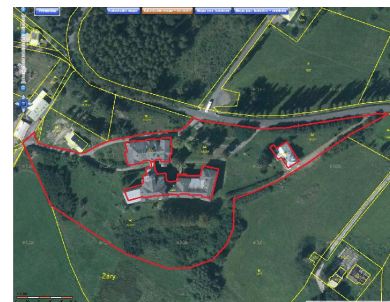
Vlastnictví Soukromé
Počet vlastníků 1

ZÁKLADNÍ INFORMACE

Areál bývalých lázní respiračních nemocí a rodinný dům. Třípatrová zděná budova č.p. 1 je podsklepená, má sedlovou střechu a je kompletně napojena na technickou infrastrukturu. Třípatrová zděná budova č.p. 2 je také podsklepena a má sedlovou střechu. Tato budova sloužila jako zdravotnické zařízení včetně kuchyně. Rodinný dům č.p.5 je patrový, se sedlovou střechou a je částečně podsklepen. Také je kompletně zasíťován.

Areál je v ucházejícím stavu – střechy, krovy i zdivo jsou zdravé. Některá okna objektů jsou vybitá a omítka je na některých místech opadaná.

Areál je možné využít jako zdravotnické či rekreační zařízení.



DETAILNÍ INFORMACE

Identifikační číslo	
Počet objektů v lokalitě	3
Zastavěná plocha	2513.00 m ²
Zasíťování	Kompletně
Bývalé využití	Občanská vybavenost a bydlení
Využití dle ÚP	Plochy veřejných prostranství – zeleně veřejné, plochy občanského vybavení – veřejné infrastruktury
Míra kontaminace (předpoklad)	Předpokládáno bez kontaminace
Parcelní čísla	1807, 1808, 1809, 1810/1

DOPRAVNÍ DOSTUPNOST

- Dopravní dostupnost - železnice do 10 km
- Dopravní dostupnost - silnice I. třídy nebo dálnice do 10 km

